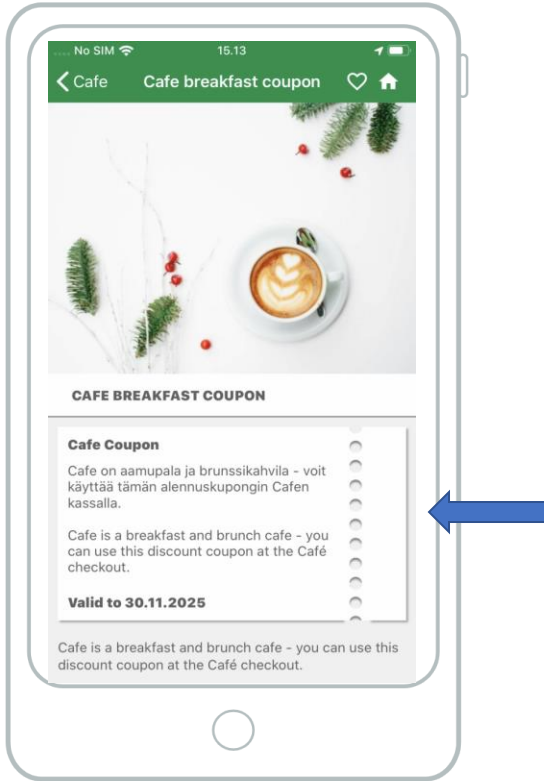
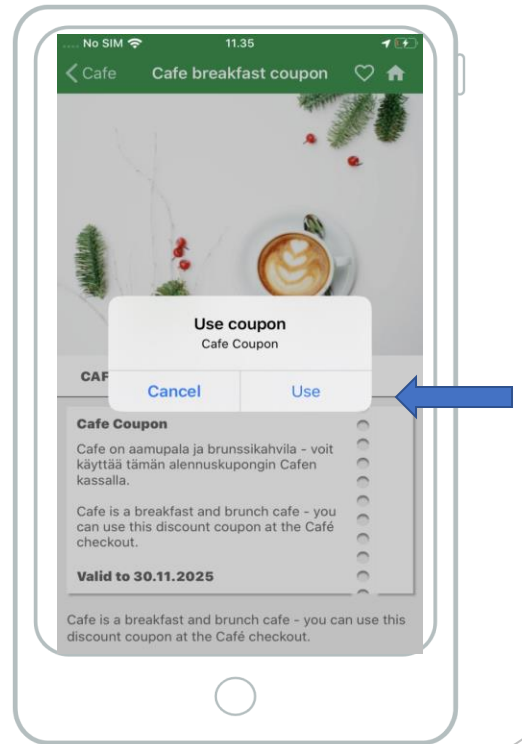


Kupongin käyttäminen Cardu-sovelluksessa

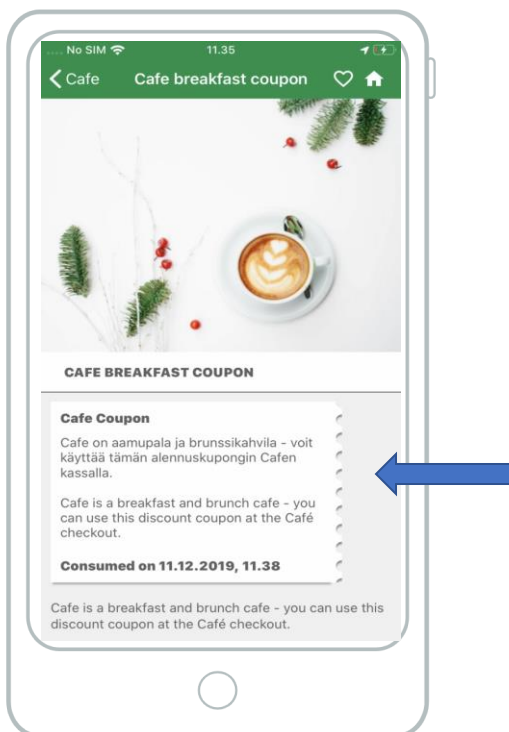
1. Käyttäjä avaa kuponin kassalla myyntihenkilökunnan nähdessä ja painaa ruudulla näkyvää kuponkia. (Myös henkilökunta voi tehdä tämän.)



2. Sovellus varmistaa halutaanko etu käyttää. (Sovelluksen kieli riippuu puhelimen asetuksista.)

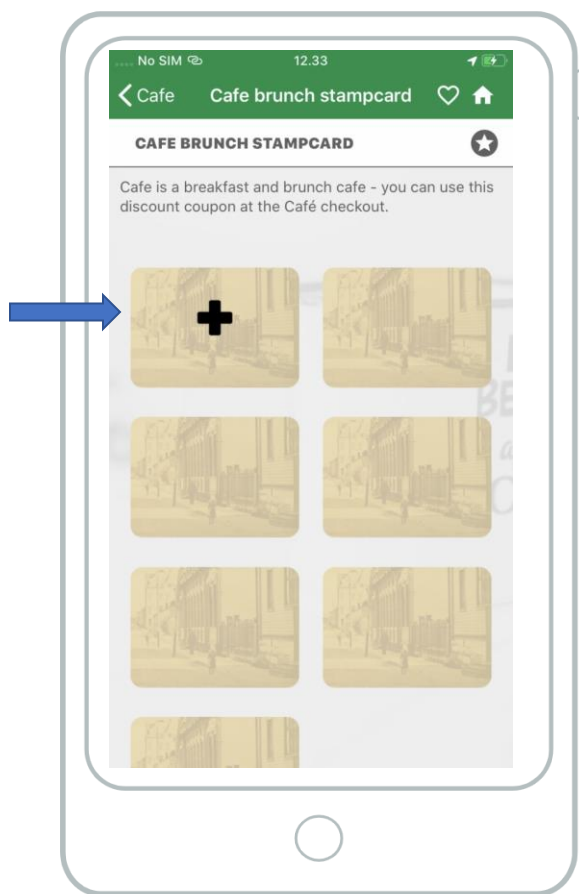


3. Kuponki muuttuu käytetyksi.

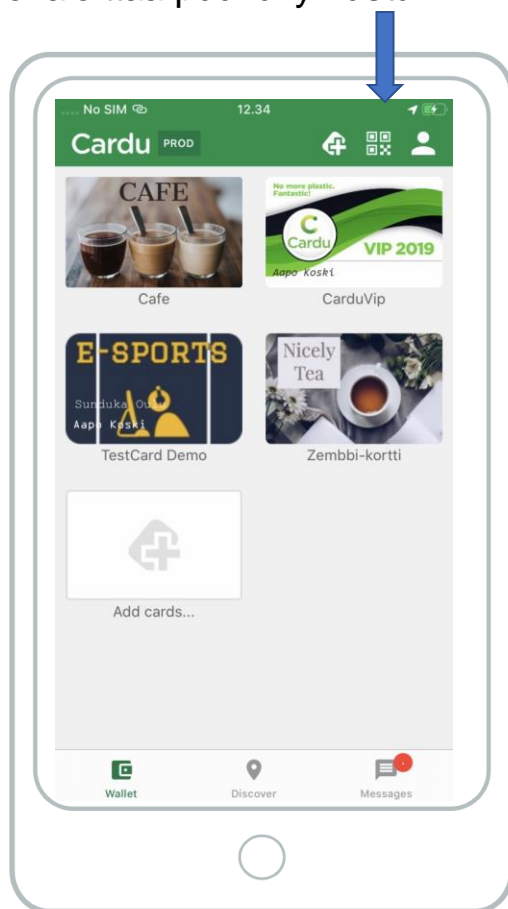


Leimapassin käyttäminen Cardu-sovelluksessa

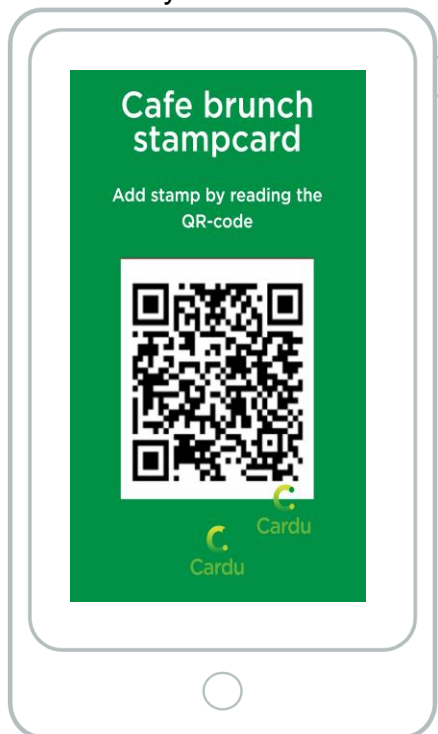
1. Käyttäjä avaa leimapassin ja painaa "Leiman kuvaketta" lisätäkseen leiman.



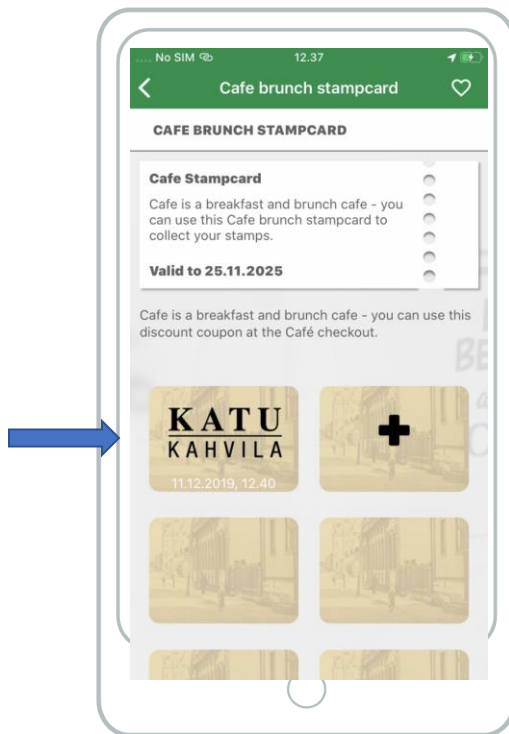
2. Vaihtoehtoisesti leimaamisen voi aloittaa päänäköymästä.



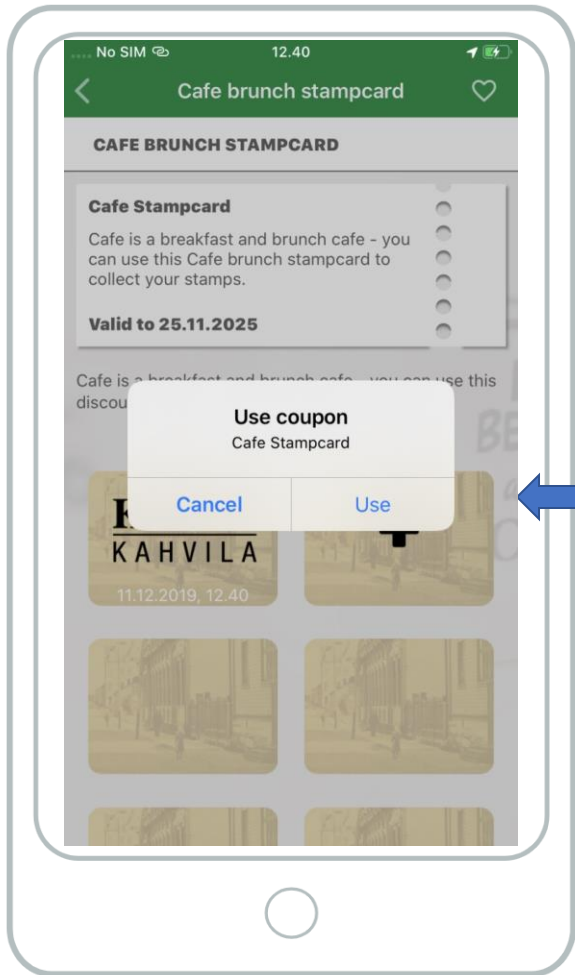
3. Qr-lukija avautuu ja Kassahenkilökunta näyttää koodia. (Koodia ei kannata pitää näkyvillä väärinkäytösten ehkäisemiseksi.)



4. Leima lisätään päiväyksellä ja kellonajalla varustettuna.



5. Kun passi on täynnä, lisätään käyttäjälle uusi etukuponki. Uusi passi avautuu automaattisesti.



Sovellus varmistaa halutaanko etu todella käyttää.

6. Jos käytössä on NFC:llä varustettu älypuhelin, niin leiman voi lisätä passiin myös NFC:n avulla. NFC pitää olla sallittu puhelimen asetuksista.

